

# Tampereen keskusvirastotalo

**Muutoslupa**

**Esitys sokkelin muutoksiin**

**8.4.2023**

Kantaosan ison eteläosan lasiseinän matala sokkelirakenne on luokiteltu riskirakenteeksi sen mataluuden takia ja se nostettaisiin saman korkoon kuin kantaosan pohjoispäädyn lasiseinän sokkeli. noin +300mm katutasosta





## Kantaosan ison eteläosan lasiseinän matala sokkelirakenne muutos

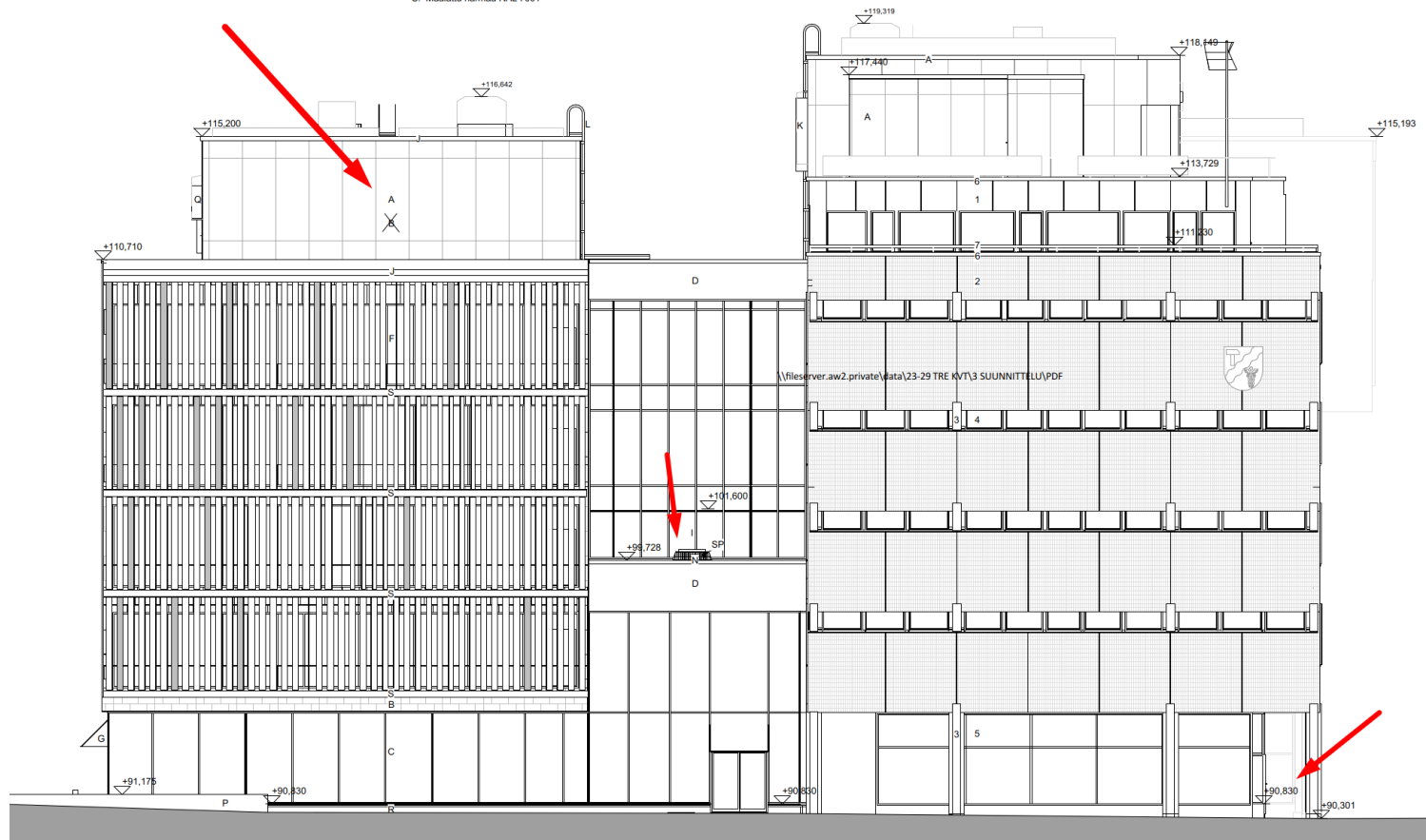


#### Julkisivumateriaalit, uudet:

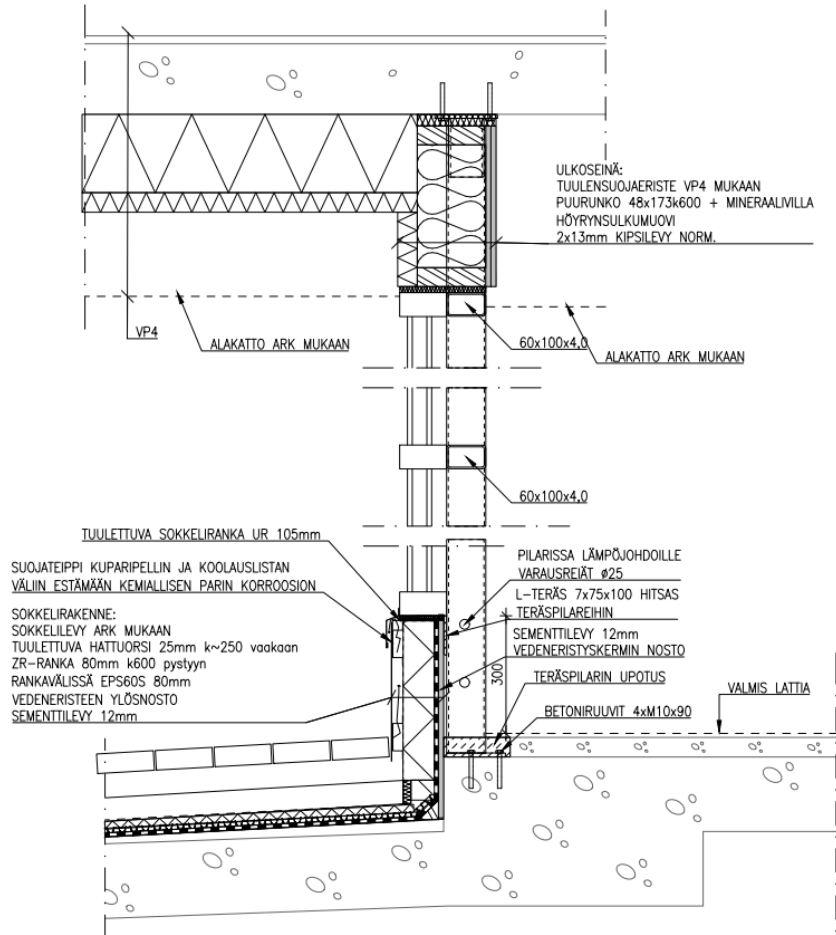
- A. Kantaosan IV-konehuoneen alumiiniverhoos, räystäspellit, ovet ja IV-laitteiden maskit, RAL 9002 grey, Laajennusosan RAL9010 vaalea
- B. Keraaminen muotolaatta, matta valkoinen, profiilimalli New Wave
- C. 3K Ikkuna: lasi kirkas, umpioset taustamaalattu lasi, runko alumiini, RAL 6034 pastellin turkoozi
- D. Kupariverhoos, patinoitu Copper Nordic Green
- E. Kupariverhoos, patinoitu Copper Nordic Green
- F. Aurinkosuojana toimiva lasinen värikärs säleikkö. Kokonaisuus on I-taideteos
- G. Lasillat sisäkäyntien päällä, opaalilasi valkoinen
- H. Ovi, maalattu teräs RAL 7010 Tarpaulin grey
- I. Kattelyhyt, kirkas-lasi Poistettu 31.5.2023
- J. Laajennusosan räystäspellit, RAL 9010 Tarpaulin grey
- K. IV-laitteiden maski, aluminisäleikkö, RAL-9010-valkoinen
- IV päätteet RAL 9002 grey
- L. Tikkaat, maalattu valkoinen RAL 9010
- M. Umpiosan häivyttävä taustamaalattu lasi
- N. Rei'itetty pelti, valkoinen teräs RAL 9010
- O. Poikuyrjääläskan katto ja seinät, kirkas lasi
- P. Valkoiseksi maalattu betoni
- Q. Maalattu valkoinen RAL 9010
- R. Granittiverhoos 30 mm Ylämaan ruskea
- S. Maalattu harmaa RAL 7001

#### Julkisivumateriaalit, uusittavat:

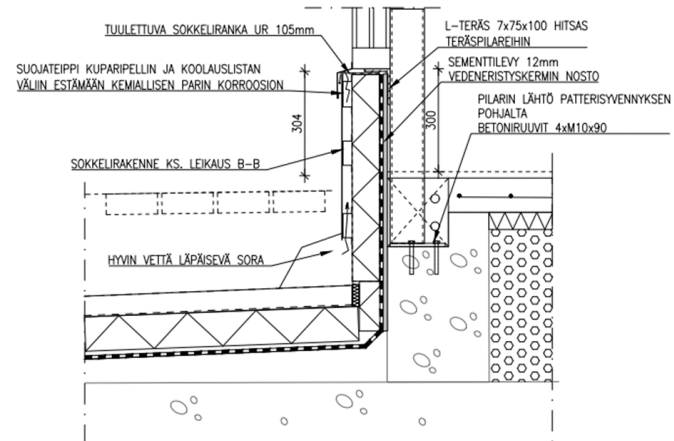
- 1. Alkuperäistä vastaava alumiinikasetti (alkuperäinen jako ja väri)
- 2. Alkuperäistä vastaava keraaminen laatta 75 x 150 mm, kermanvaalea
- 3. Maalattu betoni, valkoinen (alkuperäinen sävy)
- 4. Ikkuna, lasi kirkas, runko puuta. Ikkunajako ja rakenteiden mitat kuten alkuperäisissä ikkunoissa
- 5. Lasiseinät: kirkas lasi. Korjattavilta osin rungon materiaali, rakenteiden mitat ja värit kuten alkuperäisissä ikkunoissa.
- 6. Alkuperäistä vastaavat peltiyksöt
- 7. Alkuperäistä vastaava kaide



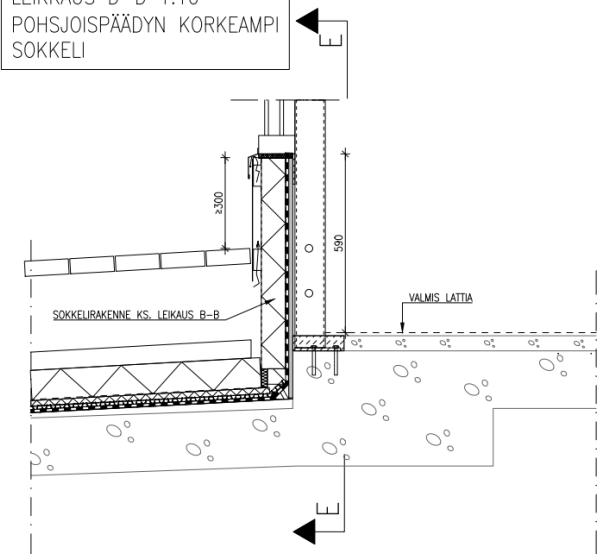
LEIKKAUS B-B 1:10  
MOD 4-18



LEIKKAUS A-A 1:10  
PATTERISYVENNYKSEN KOHDALTA  
MOD 1-4 ja A-D

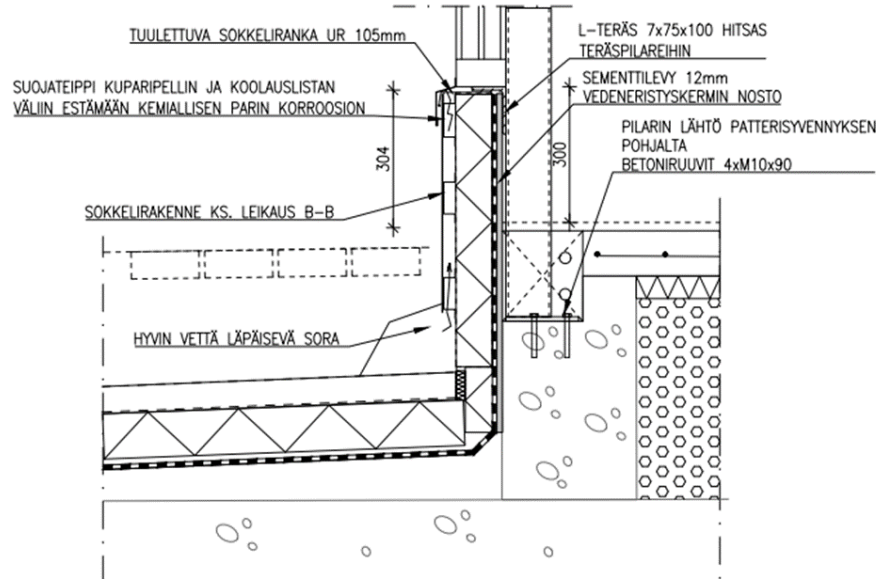


LEIKKAUS D-D 1:10  
POHJOISPÄÄDYN KORKEAMPI SOKKELI

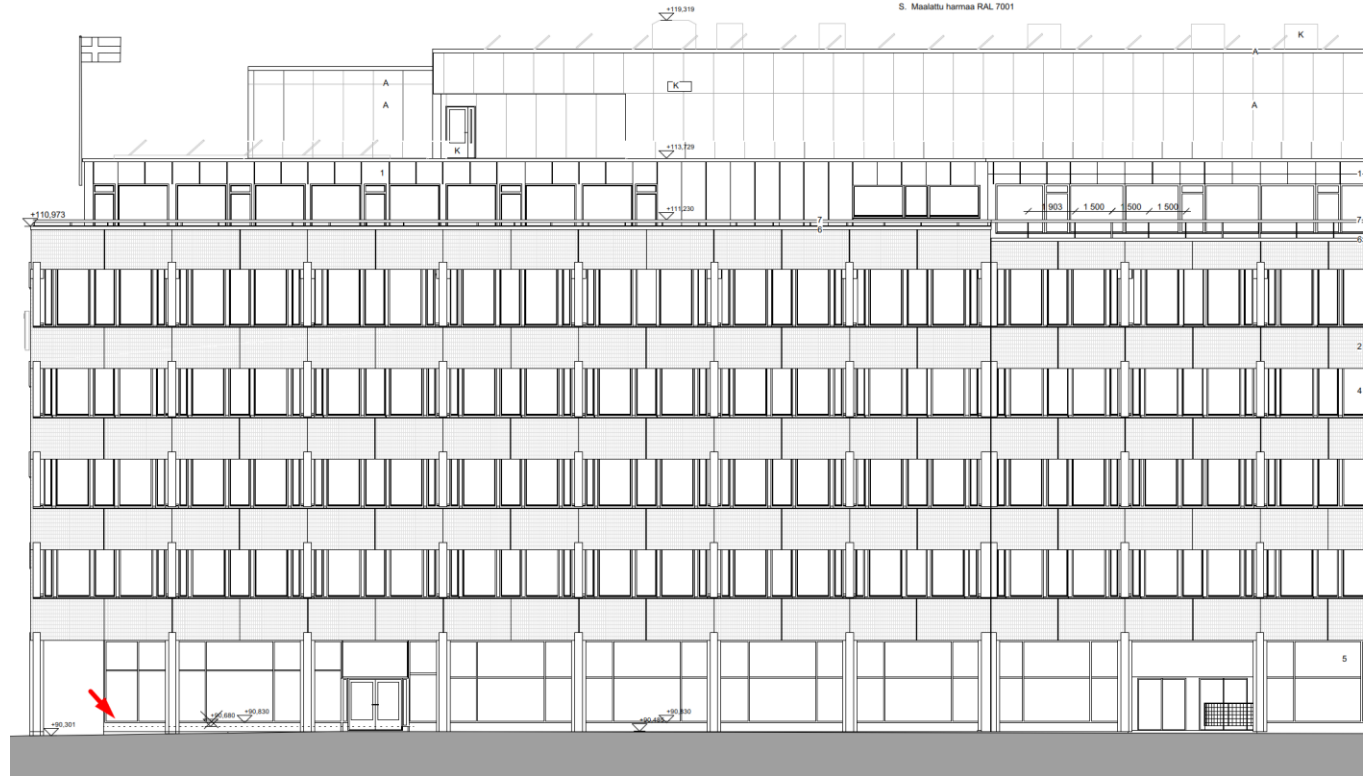




LEIKKAUS A-A 1:10  
PATTERISYVENNYKSEN KOHDALTA  
MOD 1-4 ja A-D



KORKKOMUUTOS



Julkisivumateriaalit, uusittavat:

1. Akuperästä vastaava alumiinikasetti (akuperäinen jako ja väri)
2. Akuperästä vastaava keräminen laatta 75 x 150 mm, kemansäälä
3. Maalattu betoni, valkoinen (akuperäinen silvy)
4. Ikkuna, lasi kirkas, runko puuta. Ikkunajako ja rakenteiden mitat kuten akuperäisissä ikkunoissa
5. Laseina: kirkas lasi. Korjattavilta osin rungon materiaali, rakenteiden mitat ja värit kuten akuperäisissä ikkunoissa.
6. Akuperästä vastaavat peitteet
7. Akuperästä vastaava kaide

Julkisivumateriaalit, uudet:

- A. Kantasään IV-konehuoneen alumiiniverho, rystäspellit, ovet ja IV-laitteen-maali, RAL 9002 grey, Laajennusosan RAL9010 valkea
- B. Keräminen muotolatta, matta valkoinen, profiililla New Wave
- C. 3K ikkuna, lasi kirkas, umpiosat taustamaalattu lasi, runko alumiini, RAL 6034 pastellin turkooosi
- D. Kupariverho, painolla Copper Nordic Green
- E. Kupariverho, painolla Copper Nordic Green
- F. Aurinkosuojana toimiva lasinen väriltä sälekkö. Kokonaisuus on täydellös
- G. Lasi- ja sisäilmanvaihdyntien päällä, opaallisei valkoinen
- H. Ovi, maalattu teräs RAL 7010 Tarpaulin grey
- I. Kattolyhytys-teräs-lasi Poistettu 31.5.2023
- J. Laajennusosan rystäspellit, RAL 9010 Tarpaulin grey
- K. IV-laitteen-maali, alumiiniselekkö-RAL-6040-valkoinen
- IV-pääliset RAL 9002 grey
- L. Tikkaat, maalattu valkoinen RAL 9010
- M. Umpiosan häivyttävä taustamaalattu lasi
- N. Reflettity pelti, valkoinen teräs RAL 9010
- O. Polkupyöräiläisten katto ja seinät, kirkas lasi
- P. Valkoiseksi maalattu betoni
- Q. Maalattu valkoinen RAL 9010
- R. Granitiverho 30 mm Ylämaan ruskea
- S. Maalattu harmaa RAL 7001



## MUUTOKSET JULKISIVUISSA

### Julkisivu itään

Kantaosan ison eteläosan lasiseinän matala sokkelirakenne on luokiteltu riskirakenteeksi sen mataluuden takia ja se nostettaisiin saman korkoon kuin kantaosan pohjoispäädyn lasiseinän sokkeli. noin +300mm katutasosta



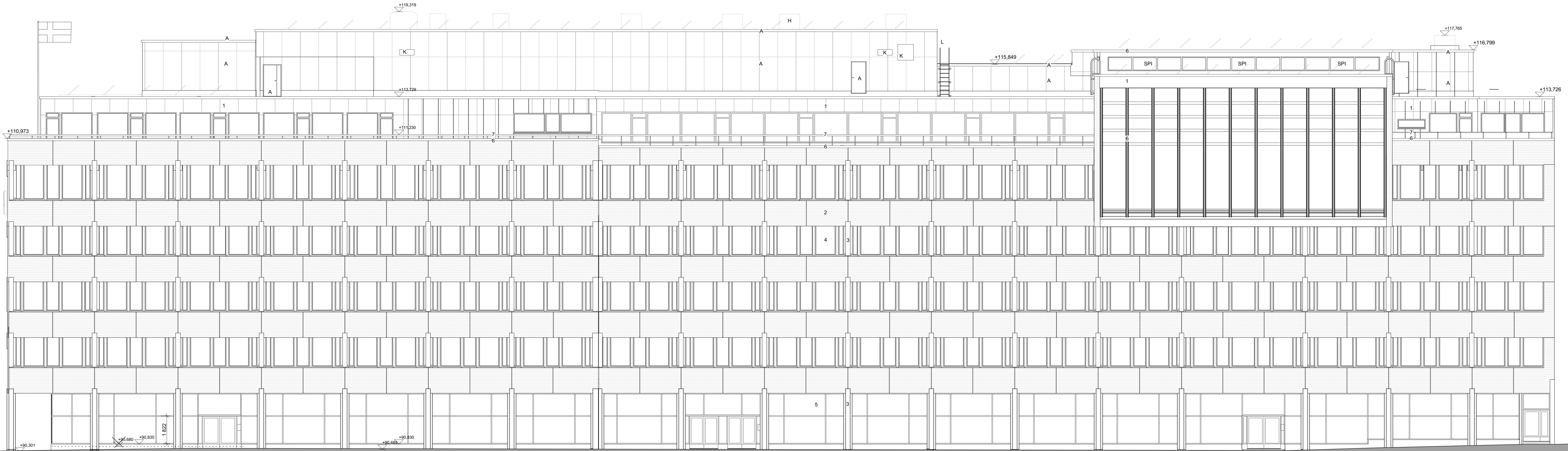
kiitos

**Julkisivumateriaalit, uusittavat:**

1. Akuperäistä vastaava alumiinikasetti (alkuperäinen jako ja väri)  
RAL 9002
2. Akuperäistä vastaava keraaminen laatta 75 x 150 mm, kermanvaalea
3. Maalattu betoni, valkoinen (alkuperäinen sävy)
4. Ikkuna, lasi kirkas, runko puuta. Ikkunajako ja rakenteiden mitat kuten alkuperäisissä ikkunoissa
5. Lassein: kirkas lasi. Korjattavilla osin rungon materiaali, rakenteiden mitat ja värit kuten alkuperäisissä ikkunoissa.
6. Akuperäistä vastaavat pellitykset
7. Akuperäistä vastaava kaide

**Julkisivumateriaalit, uudet:**

- A. Kantaosan IV-konehuoneen alumiiniverhous, räystäspellit, ovet  
RAL 9002 grey. Laajennusosan vastaava RAL9010 vaalea
- B. Keraaminen muotolaatta, matta valkoinen, profiilimalli New Wave
- C. 3K Ikkuna, lasi kirkas, umpiosat taustamaalattu lasi, runko alumiini, RAL 6034 pastellin turkoosi
- D. Kupariverhous, patinoitu Copper Nordic Green
- E. Kupariverhous, patinoitu Copper Nordic Green
- F. Aurinkosuojana toimiva lasinen värikkö säleikkö. Kokonaisuus on taideteos
- G. Lasillat sisäänkäyntien päällä, opaailasi valkoinen
- H. Maalattu teräs RAL 7010 Tarpaulin grey
- I. Kattolyhyt, kirkas-lasi Poistettu 31.5.2023
- J. Laajennusosan räystäspellit, RAL 9010 Tarpaulin grey
- K. Kantaosan IV-laitteiden lumisiepparit, RAL 9002 grey
- L. Tikkaat, maalattu valkoinen RAL 9010
- M. Lasijulkisivu 3K kirkaslasia, profiilit RAL 6034, umpiosat Copper Nordic Green levyt
- N. Reilitetty pelti, valkoinen teräs RAL 9010
- O. Poikupyöryluisikan katto ja seinät, kirkas lasi
- P. Valkoiseksi maalattu betoni
- Q. Lumisiepparit ja ovet: valkoinen RAL 9010
- R. Granittiverhous 30 mm Ylämaan ruskea
- S. Maalattu harmaa RAL 7001



Aleksis Kiven katu 14-16

Julkisivu itään

F	17.11.2023	Sokkeli päivitetty
E	12.10.2023	Lumisiepparit ja mat tarkennukset
D	06.09.2023	Iv-konehuoneen materiaalmuutokset
C	24.05.2023	6 KRS Lisätty kaidedetaili
B	30.03.2023	6 KRS Ikkunat korjattu uusiksi, kiinteälasi
A	13.12.2022	Vaiheistusraja poistettu

MUUTOS PVM SISÄLTÖ

**Korkeusjärjestelmä N2000**

Kuvaus	Kortti/20	Kortti/25	Vieromiesjärjestelmä
Tammerkoski II	11	25	
Rakennusvaihe	Pääpiirustus		Maks. nro
Muutos / laajennus	PÄÄPIIRUSTUS		

Tampereen keskusvirastotalo  
Laajennus ja peruseränus

Julkisivu itään  
KAIDE DETALJI 1:10

Aleksis Kiven katu 14-16  
33210 #Tontin postitoimipaikka

1:100

**AW<sup>2</sup>**  
ARCHITECTS

AW2 Arkkitehdit  
KIVISENKIVINKATU 2F  
00180 HELSINKI | FINLAND

ARK

1786 A 005 001

F



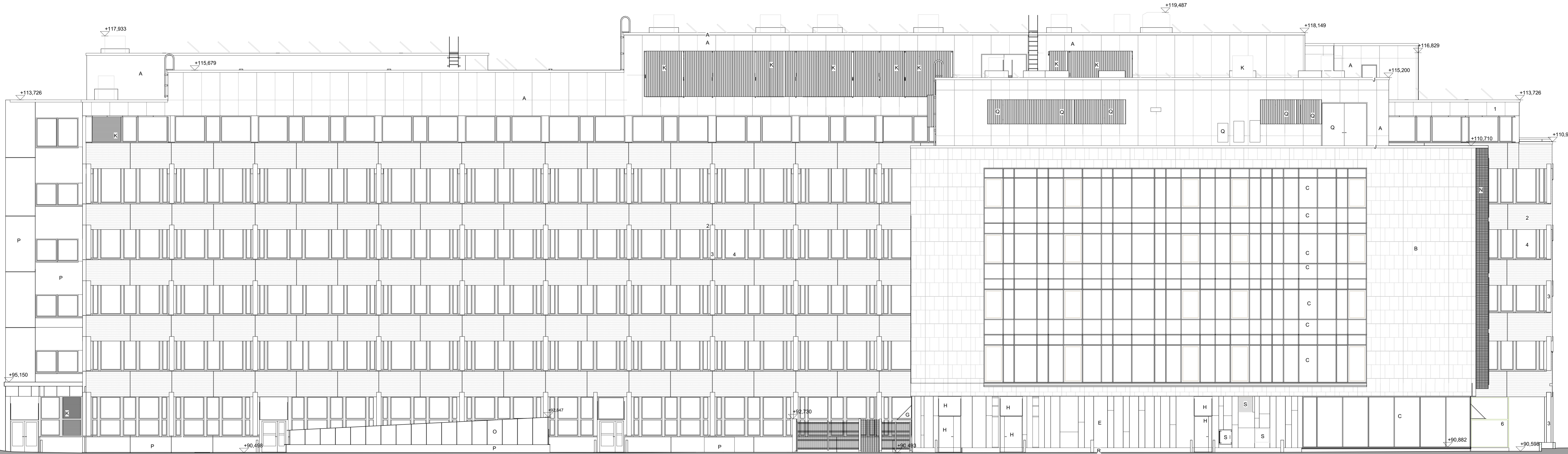


**Julkisivumateriaalit, uusittavat:**

1. Alkuperäistä vastaava alumiinikasetti (alkuperäinen jako ja väri)
2. Alkuperäistä vastaava keraaminen laatta 75 x 150 mm, kermanvaaalea
3. Maalattu betoni, valkoinen (alkuperäinen sävy)
4. Ikkuna, lasi kirkas, runko puuta. Ikkunajako ja rakenteiden mitat kuten alkuperäisissä ikkunoissa
5. Maalattu teräspelti, valkoinen
6. Lasiseinä: kirkas lasi. Runгон materiaali, rakenteiden mitat ja värit kuten alkuperäisissä ikkunoissa.

**Julkisivumateriaalit, uudet:**

- A. Kantaaosan IV-konehuoneen alumiiniverhoaus, räystäspellit, ovet RAL 9002 grey. Laajennusosan vastaava RAL9010 vaalea
- B. Keraaminen muotolaatta, matta valkoinen, profiilimalli New Wave
- C. 3K Ikkuna, lasi kirkas, umpiosat taustamaalattu lasi, runko alumiini, RAL 6034 pastellin turkoosi
- D. Kupaiverhoaus, pinoitu Copper Nordic Green
- E. Kupaiverhoaus, pinoitu Copper Nordic Green
- F. Aurinkosuojana toimiva lasinen värkäas sälekkö. Kokonaisuus on taideteos
- G. Lasilipat sisäänkäyntien päällä, opaailasi valkoinen
- H. Ovi, maalattu teräs RAL 7010 Tarpaulin grey
- I. Kattolyhyt: kirkas-lasi Poistettu 31.5.2023
- J. Laajennusosan räystäspellit, RAL 9010 Tarpaulin grey
- K. Kantaaosan IV-laitteiden lumisiepparit, RAL 9002 grey
- L. Tikkaat, maalattu valkoinen RAL 9010
- M. Lasijulkisivu 3K kirkkiaslasi, profiilit RAL 6034, umpiosat Copper Nordic Green levyt
- N. Rei'itetty pelti, valkoinen teräs RAL 9010
- O. Polkupyöräluiskan katto ja seinät, kirkas lasi
- P. Valkoiseksi maalattu betoni
- Q. Lumisiepparit ja ovet: valkoinen RAL 9010
- R. Granittiverhoaus 30 mm Ylämaan ruskea
- S. Maalattu hamaa RAL 7001



Julkisivu länteen

- |   |            |                                     |
|---|------------|-------------------------------------|
| E | 17.11.2023 | Sokkeli päivitetty                  |
| D | 12.10.2023 | Lumisiepparit ja mat tarkennukset   |
| C | 06.09.2023 | Iv-konehuoneen materiaali muutokset |
| B | 31.05.2023 | Päivitys- kattolyhyt poistettu      |
| A | 13.12.2022 | Vaiheistus raja poistettu           |

MUUTOS PVM SISÄLTÖ

**Korkeusjärjestelmä N2000**

Korkeus	Korkeus/20	Korkeus/25	Välittömien rakenteiden korkeus
Tammerkoski II	11	25	

Rakennustyyppi: Muutos / laajennus  
Päätytyyppi: PÄÄPIIRUSTUS

Tampereen keskusvirastotalo  
Laajennus ja perusrakennus  
Aleksis Kiven katu 14-16  
33210 #Tontin postitoimipaikka

1:100

AW2 ARCHITECTS	Projekti	Päätytyyppi
AW2 Architects KÖYDENPUNOJANKAT U 21 100180 HELSINKI   FINLAND	Uusi Helsingin virastotalo	2416

Arkkitehti	Pääsuunnittelija	Arkkitehti
AW2 Architects	ARK	1786 A 005 003



E